

Οδοντικά Εμφυτεύματα: Προβλήματα & Λύσεις

ANNA M. ΛΕΒΗ DDS - MDS



**ΧΕΙΡΟΥΡΓΟΣ ΟΔΟΝΤΙΑΤΡΟΣ
ΠΡΟΣΘΕΤΟΛΟΓΟΣ**

University of Connecticut USA

Επιστημονικός Συνεργάτης Πανεπιστημίου Αθηνών

ΣΥΓΓΡΟΥ και ΖΑΛΟΚΩΣΤΑ 38
ΧΑΛΑΝΔΡΙ (έναντι νοσοκ. "ΥΓΕΙΑ")
210 6896597
levi@prosthodontistry.gr
www.prosthodontistry.gr

Ειδικευμένη σε:
Οδοντικά Εμφυτεύματα
Αιθνητική Οδοντιατρική
Γναθοπροσωπική Προσθετική
Υποστήριξη Ογκολογικού Ασθενούς

Πριν και Μετά



Εικ. 1 & 2

Δύο δόντια που έλλειπαν αντικαταστάθηκαν με 2 εμφυτεύματα



Εικ. 5

Εικ. 6

Σε νεαρά άτομα που επιθυμούν να μην «τροχιστούν» τα διπλανά τους δόντια, η αντικατάσταση κάθε δοντιού που λείπει με ένα εμφύτευμα, προσφέρει το καλύτερο αποτέλεσμα και άριστη αισθητική

Εάν λείπουν 2 ή περισσότερα δόντια ή όλα τα δόντια

Στην περίπτωση έλλειψης περισσότερων δοντιών, 2 εμφυτεύματα μπορούν να στηρίξουν 3 ή 4 δόντια με ακίνητη γέφυρα, με ακίνητη προσθετική αποκατάσταση που δεν υστερεί σε σχέση με τα φυσικά δόντια.

Η αίσθηση επίσης δεν διαφέρει από αυτή των φυσικών δοντιών και η μαστική ικανότητα είναι άριστη, ενώ ταυ-

τόχρονα τα οδοντικά εμφυτεύματα συντελούν στη διατήρηση του εναπομείναντος οστού.

Το κατάλληλο σχέδιο θεραπείας προτείνεται από ειδικό μετά από τις απαραίτητες εξετάσεις και καθορίζει αν επαρκούν 4 ή 6 εμφυτεύματα για την αποκατάσταση όλων των δοντιών της κάτω ή άνω γνάθου (Εικ. 7-10)



Εικ. 9

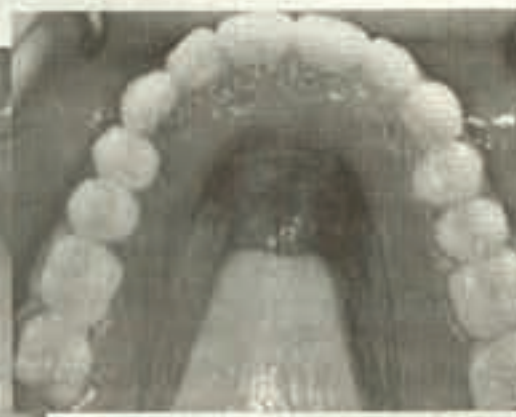
Πάνω σε 6 εμφυτεύματα στηρίχθηκαν όλα τα κάτω δόντια που έλλειπαν, ενώ τα ενδιάμεσα που φαίνονται «προσωρινά» εμφυτεύματα, χρησιμοποιήθηκαν για να στηρίξουν μία μεταβατική αποκατάσταση, για όλη την περίοδο της επούλωσης



Εικ. 10



Εικ. 11



Εικ. 12

Σε 4 οδοντικά εμφυτεύματα στηρίχθηκε με απόλυτα σταθερότητα ολόκληρη η οδοντοστοιχία πάνω σε κατάλληλους σφαιρικούς συνδέσμους

Τέλος, όταν κάποιος έχει χάσει όλα του τα δόντια, αντί για ολική οδοντοστοιχία («μασέλα») υπάρχει η λύση της υβριδικής οδοντοστοιχίας, όπως φαίνεται παρακάτω, που είναι ακίνητη και δεν μπορεί να αφαιρεθεί από τον ασθενή, είναι όμως περισσότερο οικονομική, συγκριτικά με ακίνητες γέφυρες, απαιτεί ωστόσο κάποιο βαθμό συντήρησης (Εικ. 15-16).



Εικ. 13



Εικ. 14



Εικ. 15



Εικ. 16

Αρκούν 5 εμφυτεύματα για να στηρίξουν σταθερά και ακίνητα (προσθετική αποκατάσταση που αφαιρείται μόνο από τον οδοντίατρο) όλα τα κάτω δόντια. Στη περίπτωση αυτή στα πάνω δόντια τοποθετήθηκε συμβατική ολική οδοντοστοιχία

Εάν έχετε χάσει ένα ή περισσότερα δόντια σας, απευθυνθείτε στον οδοντίατρό σας για να σας παραπέμψει σ' εκείνον τον ειδικό που θα σας υποδείξει την πλέον κατάλληλη θεραπευτική προσέγγιση για εσάς!

Όταν λείπει ένα δόντι

Η αντικατάσταση ενός δοντιού με ένα οδοντικό εμφύτευμα είναι η πιο απλή και σταθερή λύση, που στο βάθος του χρόνου δεν απειλείται από τερηδόνα ή ουλίτιδα και κατά την οποία δεν απαιτείται καμία επέμβαση στα διπλανά δόντια (Εικ. 1-8).

Όταν λείπει ένα δόντι μόνο και τα διπλανά είναι υγιή και άθικτα, η αντικατάστασή του με ένα εμφύτευμα είναι η πιο απλή και σταθερή λύση



Εικ. 3

Εικ. 4



Εικ. 7

Σε πρόσθιες περιοχές με υψηλές αισθητικές απαιτήσεις μπορεί να γίνει χρήση κεραμικών σπριγμάτων και ολοκεραμικών στεφανών για άριστο αισθητικό αποτέλεσμα

Εικ. 8

Όλα τα δόντια που έλλειπαν αντικαταστάθηκαν με 15 εμφυτεύματα και πάνω σ' αυτά στηρίχθηκαν γέφυρες, ακίνητες δηλαδή προσθετικές αποκαταστάσεις όμοιες με τα φυσικά δόντια



Εικ. 7

Εικ. 8

Βελτίωση της συγκράτησης ολικής ή μερικής οδοντοστοιχίας με συνδέσμους πάνω σε οδοντικά εμφυτεύματα

Σε περίπτωση έλλειψης πολλών δοντιών, το οστό της γνάθου σιγά σιγά απορροφάται και η οδοντοστοιχία χάνει τη συγκράτησή που πιθανώς είχε όταν ήταν καινούρια και όταν ο ασθενής ήταν πιο νέος. Για να εμποδιστεί ή περαιτέρω απώλεια οστού, 4 οδοντικά εμφυτεύματα ή μόνο 2 ή ακόμα και 1, ανάλογα με την περίπτωση, μπορούν να σταθεροποιήσουν μία οδοντοστοιχία ολική ή μερική («μασέλα» ή «μηχανάκι») με τη βοήθεια των κατάλληλων συνδέσμων πάνω στα εμφυτεύματα (Εικ. 11-14).

Η προϋπάρχουσα μερική οδοντοστοιχία («μηχανάκι») στηρίχθηκε σταθερά σε 2 εμφυτεύματα στις ακραίες θέσεις πίσω από τα δόντια που έχουν διατηρηθεί



Εικ. 13



Εικ. 14



Εικ. 15



Εικ. 16